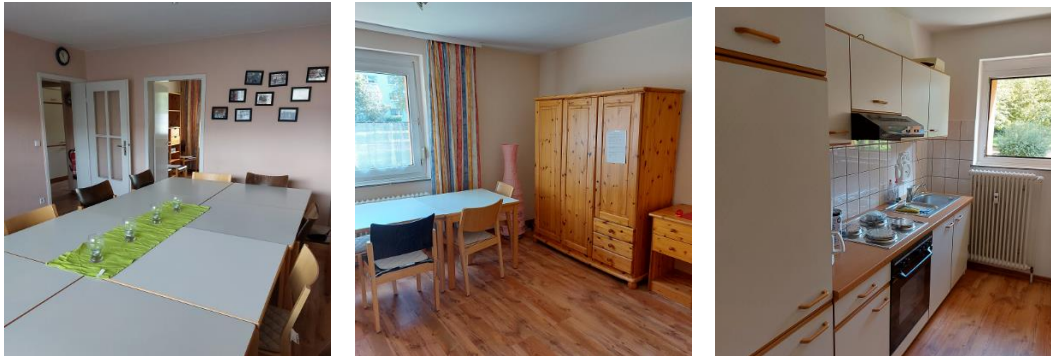


Steckbrief Wohnertreff „Jupiterweg“



ZAHLEN, DATEN UND FAKTEN

Baujahr:	1958
Adresse:	Jupiterweg 5, 42697 Solingen
Infos über die Siedlung:	Siedlungsexposé
Nutzungsmöglichkeiten:	Der Wohnertreff kann für offene Gruppenangebote genutzt werden. Für private Feiern wird der Wohnertreff aktuell nicht vermietet.
Ausstattung:	Der Wohnertreff besteht aus zwei ca. 20 m ² und 15 m ² großen, hellen Räumen, einer komplett ausgestatteten Küche und einem WC. Der Raum verfügt über 10 Tische und 25 Stühle. Der Zugang ist nicht barrierefrei .
Kosten/Miete für Nutzung:	Für Gruppenangebote von Bewohnern der Siedlung werden keine Nutzungsgebühren erhoben. Für offene Angebote externer Anbieter fällt eine Reinigungskostenpauschale von 10,00 € je Stunde an.
Max. Personenanzahl:	20 Personen
Sonstige Informationen:	Die Nutzung des Raumes ist nur in der Zeit von 8:00 – 22:00 Uhr gestattet. Informationen zu aktuellen Gruppenangeboten erhalten Sie bei den Ansprechpartnerinnen im Spar-und Bauverein (s.u.).

ANSPRECHPARTNER:IN BEIM SPAR- UND BAUVEREIN:

Silke Giertz, Tel. 0212 – 2066 841, E-Mail : s.giertz@sbv-solingen.de

Julia Horsch, Tel. 0212 – 2066 842, E-Mail : j.horsch@sbv-solingen.de