

Exposé

Siedlung: Hacketäuerstraße



Familien wohnen hier gut und günstig

Die Siedlung Hacketäuerstraße liegt im Stadtteil Meigen. Große Familien bringen Leben in die Häuser. Ein Spielplatz, Schulen, Kindergärten – alles ist in der Nähe. Zum günstigen Wohnraum kommen spielfreundliche Grünflächen.

Die Siedlung auf einen Blick

Die Siedlung bietet eine Vielzahl von günstigen Wohnungen für die verschiedensten Wohnwünsche. Für die Häuser Klingenstraße 135-139 und 129-133 ist ein WBS erforderlich. Verschiedentlich existieren auch Kombiförderungen.

- Erbaut 1958, Klingenstraße 129-139 1981/1992
- 122 Wohnungen
- 28 Ein-Zimmer-Wohnungen mit Wohnküche von 34 bis 48 m²
- 14 Zwei-Zimmer-Wohnungen mit 45 bis 58 m²
- 25 Zwei-Zimmer-Wohnungen mit Wohnküche von 50 bis 60 m²
- 45 Drei-Zimmer-Wohnungen mit 75 bis 92 m²
- 10 Vier-Zimmer-Wohnungen mit 84 bis 93 m²
- Ideal für Familien, aber auch jüngere Singles und Paare



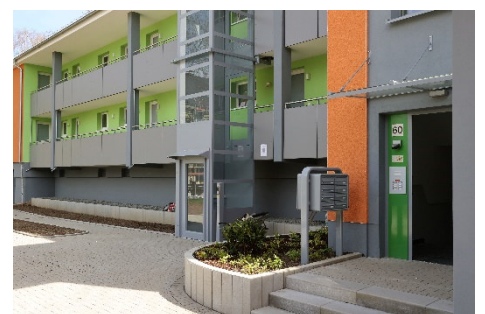
Siedlung Hacketäuerstraße: günstig für Familien

Straßen

- Hacketäuerstraße 50-66
- Klingenstraße 129-139, 157

Ausstattung

- SBV-eigenes Breitbandkabelnetz: digitales Kabelfernsehen, günstiger Highspeed-Internetzugang und Internettelefonie möglich, einfach über das TV-Kabel anzuschließen
- Gas-Sammelheizung mit modernster Brennwerttechnik



Das Haus Hacketäuerstraße 11



Ihr Team 3

Spar- und Bauverein Solingen eG · Gemeinnützige Wohnungsgenossenschaft
Kölner Straße 47 · 42651 Solingen · Tel.: 02 12 / 20 66 - 830
Team-Wohnen3@sbv-solingen.de · www.sbv-solingen.de

Exposé

Siedlung: Hacketäuerstraße



Lage

Die Siedlung Hacketäuerstraße bietet Ihnen eine sehr gute Infrastruktur und vielfältige Freizeit- und Erholungsmöglichkeiten.

Infrastruktur

- Busanbindung in die Innenstadt mit der Linie 695
- Für Autofahrer: schnelle Anbindung nach Remscheid, zur L74 und zur A46 nach Wuppertal
- Einkaufsmöglichkeiten an der Schützenstraße
- Kindergärten in der Nachbarschaft
- Grundschule Meigen in der Nähe, mit Montessori-Zweig im Gebäude Kirschbaumshöhe
- Gymnasien August-Dicke-Schule und Schwertstraße, Theodor-Heuss-Realschule und die Alexander - Coppel Gesamtschule im Umfeld

Freizeit

- Kinderspielplatz in der Siedlung
- Sportanlage Zietenstraße mit Vereinsangebot und der Sportplatz Ritterstraße in der Umgebung
- Naherholung: Spazierwege in den Wald Richtung Theegarten und Papiermühle bis zur Wupper

Wohnen und mehr

Die Spar- und Bauverein Solingen eG bietet Ihnen zum günstigen Wohnen einen umfassenden Service. Unsere Siedlungsbetreuer garantieren schnelle Hilfe bei Reparaturen und Notfällen.

Die Bewohnerselbstverwaltung ist Ansprechpartner rund um die Nachbarschaft in der Siedlung Hacketäuerstraße.

Wir beraten Sie gerne persönlich zu allen Wohnungsangeboten, Fragen, auch zur WBS-Berechtigung und allen Service-Vorteilen für ein rundum gutes Wohngefühl.



Spielfreundliche Grünflächen für die Kinder



In Solingen-Mitte | Meigen:
Siedlung Hacketäuerstraße



Ihr Team 3

Spar- und Bauverein Solingen eG · Gemeinnützige Wohnungsgenossenschaft
Kölner Straße 47 · 42651 Solingen · Tel.: 02 12 / 20 66 - 830
Team-Wohnen3@sbv-solingen.de · www.sbv-solingen.de